

ΕΝΔΕΙΚΤΙΚΕΣ ΑΠΑΝΤΗΣΕΙΣ ΣΤΟ ΜΑΘΗΜΑ

ΑΡΧΕΣ ΟΙΚΟΝΟΜΙΚΗΣ ΘΕΩΡΙΑΣ

ΟΜΑΔΑ Α

A1

α Σ β Λ γ Λ δ Σ ε Σ

A2 γ

A3 β

ΟΜΑΔΑ Β

B1 σελ 37 α: μεταβολή μόνο στη ζητούμενη ποσότητα»

B2 σελ 38 β: μεταβολή μόνο στη ζήτηση

B3 σελ 38-39 γ: ταυτόχρονη μεταβολή ζητούμενης ποσότητας και ζήτησης

ΘΕΜΑ Γ

ΣΥΝΔΥΑΣΜΟΙ ΠΟΣΟΤΗΤΩΝ	Ποσότητες αγαθού Ω	Ποσότητες αγαθού Ζ	Κόστος Ζ (σε μονάδες Ω)	Κόστος Ω (σε μονάδες Ζ)
A	600	0		
			8/7	7/8
B	400	175		
			2	0,5
Γ	300	225		
			4	0,25
Δ	200	250		
			8	1/8
E	0	275		

ΠΡΑΞΕΙΣ Γ1:

$$A: \text{ΚΕΖ}_{AB} = \frac{175-0}{600-400} = \frac{8}{7} \text{ συνεπώς } \text{ΚΕΩ} = \frac{7}{8}$$

$$B: \text{Αφού } \text{ΚΕΖ}_{BF} = 2 \Rightarrow \text{ΚΕΩ} = 0,5$$

$$Γ: 0,5 = \frac{ZΓ-175}{400-300} \Rightarrow ZΓ = 225$$

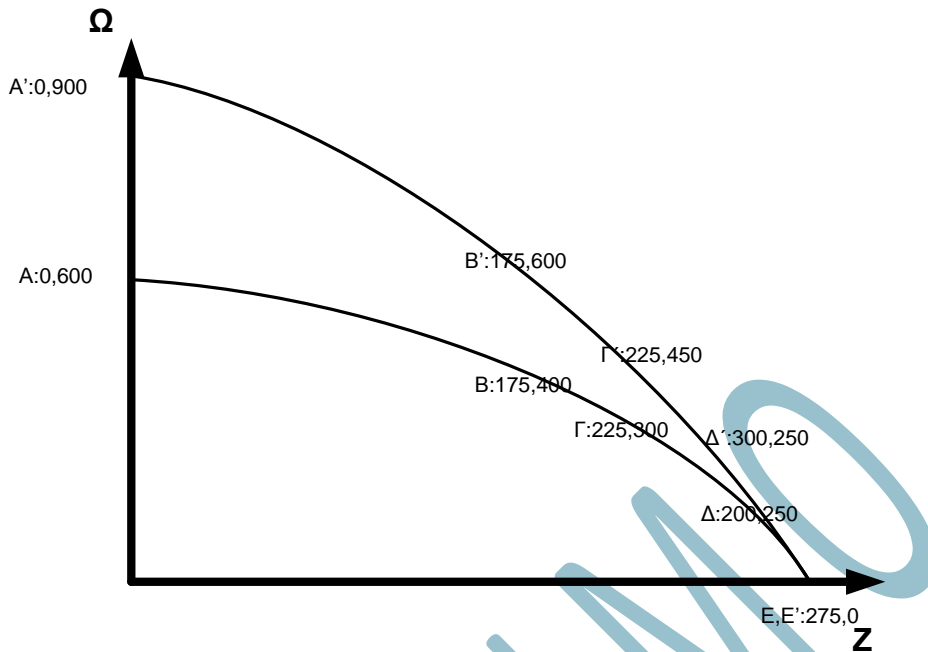
$$Δ: 0,25 = \frac{250-125}{300-Ω} \Rightarrow Ω = 200$$

$$E: \text{ΚΕΖ}_{ΔE} = \frac{200}{25} = 8 \text{ οπότε } \text{ΚΕΩ}_{ΔE} = \frac{1}{8}$$

$$Γ2: 2 = \frac{400-Ω}{200-175} \Rightarrow Ω = 350 \text{ Θυσία } 600-350=250$$

Γ3:

ΣΥΝΔΥΑΣΜΟΙ ΠΟΣΟΤΗΤΩΝ	Ποσότητες αγαθού Ω	Ποσότητες αγαθού Z	Κόστος Z (σε μονάδες Ω)	Κόστος Ω (σε μονάδες Z)
A	900	0		
			20/9	9/20
B	600	175		
			3	1/3
Γ	450	225		
			6	1/6
Δ	300	250		
			12	1/2
E	0	275		



Γ4:

Για τους συνδυασμούς που βρίσκονται ανάμεσα στις δύο καμπύλες της ΚΠΔ

A: Σε σχέση με την αρχική είναι ανέφικτοι, βρίσκονται εκτός της ΚΠΔ

B: σε σχέση με τη νέα ΚΠΔ είναι εφικτοί όχι άριστοι γιατί βρίσκονται κάτω από την ΚΠΔ

ΘΕΜΑ Δ:

Δ1

Q	V.C.	A.V.C.	M.C.
0	0	-	-
1	4	4	4
2	6	3	2
3	9	3	3
4	14	3.5	5
5	24	4.8	10
6	42	7	18

ΠΡΑΞΕΙΣ:

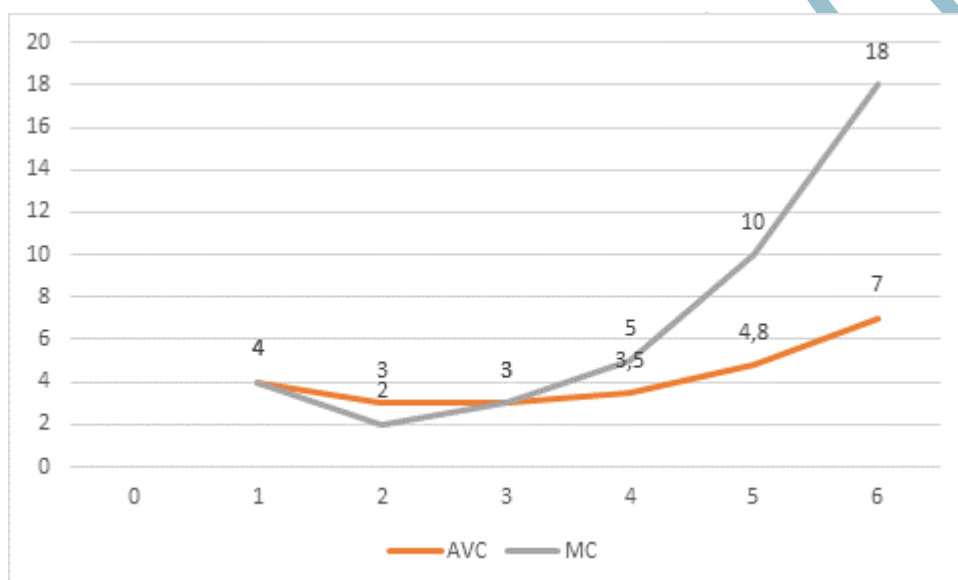
$$AVC_5 = \frac{VC_5}{Q_5} \Rightarrow 4.8 = \frac{VC_5}{5} \Rightarrow VC_5 = 24$$

$$AVC_3 = \frac{9}{3} = 3$$

$$MC_2 = \frac{6-4}{2-1} = 2$$

$$MC_4 = \frac{14-9}{1} = 5$$

Δ2: σελ 65 : "η καμπύλη του AVC... αυξάνεται"



Δ3: Όταν το οριακό κόστος αρχίζει και ξεπερνά το μέσο μεταβλητό κόστος το οριακό κόστος μετατρέπεται σε τιμή. Άρα όταν $Q=3$ δημιουργείται η καμπύλη προσφοράς που είναι το ανερχόμενο κομμάτι της καμπύλης του οριακού κόστους.

P	Q_s
3	3
5	4
10	5
18	6

Δ4:

Οι τιμές των συντελεστών παραγωγής κ η τεχνολογία αποτελούν προσδιοριστικούς παράγοντες τις προσφορές.

Α)Μια αύξηση του εργατικού μισθού αυξάνει το κόστος παραγωγής με αποτέλεσμα τη μείωση της προσφοράς κ τη μετατόπιση της καμπύλης προσφοράς προς τα αριστερά

Β)Η βελτίωση της τεχνολογίας παραγωγής μετατοπίζει τη καμπύλη προσφοράς προς τα δεξιά αφού με την ίδια ποσότητα συντελεστών παραγωγής παράγεται μεγαλύτερη ποσότητα προϊόντος αυξάνοντας τη προσφορά

ΩΡΑ 12:15

ΟΡΟΣΗΜΟ ΠΕΙΡΑΙΑ

ΓΑΖΕΤΑΣ ΠΑΥΛΟΣ

ΟΡΟΣΗΜΟ ΡΑΦΗΝΑΣ

ΓΚΙΩΝΗΣ ΧΡΗΣΤΟΣ